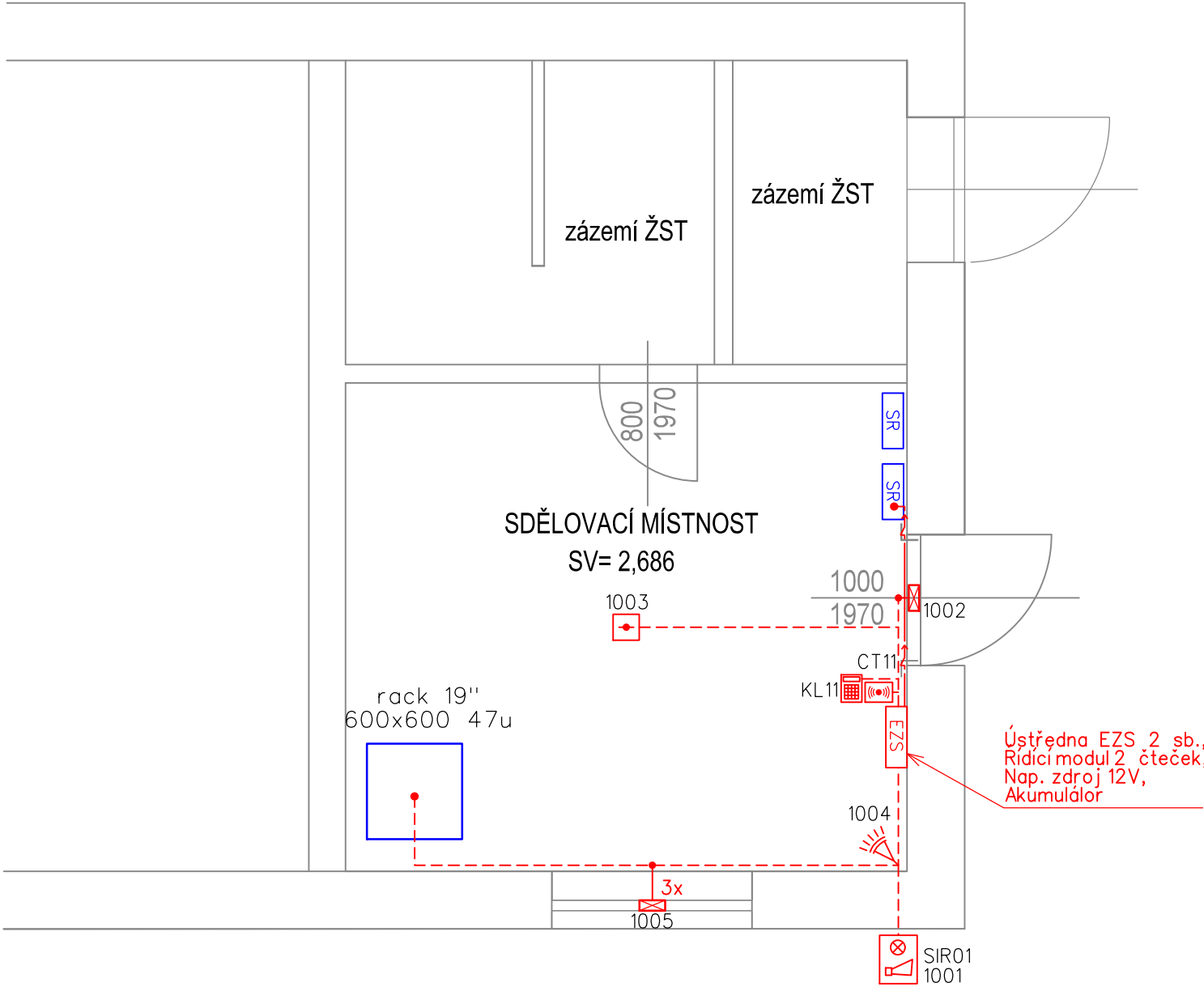


PS 12-02-41 ODB. CERHENICE, EZS

UMÍSTĚNÍ ZAŘÍZENÍ EZS V ZAST. CERHENICE

ZAST. CERHENICE, 1.NP



VYSVĚTLIVKY:

- Duální čidlo - EZS
- Klávesnice k ústředně EZS
- Dveřní, okenní magnetický kontakt - EZS
- Propojovací krabice
- Venkovní siréna s optickou signalizací
- Bezkontaktní čtečka karet
- Koncentrátor
- Řídicí modul pro 2 čtečky karet
- Opticko-kouřový (mutlisenzorový) hlásič

- Kabelová trasa v LV (SYKFY Xx2x0,5, LAM TWIN 2x2x0,5)
- Kabelová trasa v LV (CYKY-J 3x1,5)

- Sdělovací zařízení budované v rámci této stavby a tohoto PS
- Sdělovací zařízení budované v rámci této stavby, v jiných PS

VÝŠKOVÝ SYSTÉM Bpv

SOUŘADNICOVÝ SYSTÉM S-JTSK

Číslo změny:	Obsah změny:	Datum změny:
01	-	-
02	-	-
03	-	-

Investor:		Správa železniční dopravní cesty, státní organizace Dlážděná 1003/7, 110 00 Praha 1	
		Stavební správa západ Sokolovská 278/1955, 190 00 Praha 9	

Společnost "SP+SEU_VelPo_DSP"		SUDOP PRAHA a.s. Olšanská 1a 130 80 Praha 3 tel.: +420 267 094 111 e-mail: praha@sudop.cz	SUDOP EU a.s. Olšanská 1a 130 80 Praha 3 tel.: +420 267 094 111 e-mail: praha@sudop.cz
			

Generální projektant:		SUDOP PRAHA a.s. Olšanská 1a 130 80 Praha 3 tel.: +420 267 094 111 e-mail: praha@sudop.cz	Hlavní inženýr projektu: ING. MILOŠ KRAMEŠ
		Garant profese: -	

Středisko: ELEKTROTECHNIKY, TRAKCE, SDĚLOVACÍ A ZABEZPEČOVACÍ TECHNIKY			
Vedoucí střediska: ING. MARTIN RAIBR	Odpovědný projektant SO, IO, PS: ING. PAVEL VÍŠEK	Vypracoval: ING. PAVEL VÍŠEK	Kontroloval: ING. MARTIN ŠTROF

Název akce: VELIM - POŘÍČANY, BC	Číslo smlouvy: 18 162 201	
	Projektový stupeň: DSP	
Část: ELEKTRICKÁ POŽÁRNÍ A ZABEZPEČOVACÍ SIGNALIZACE PS 12-02-41 ODB. CERHENICE, EZS	Datum: 05/2019	
	Číslo části: D.1.2.4.2	
Název přílohy: UMÍSTĚNÍ ZAŘÍZENÍ EZS V ZAST. CERHENICE	Měřítko: -	Počet formátů: 3xA4
	Číslo přílohy: 4.2	